



**КОМИТЕТ ИМУЩЕСТВЕННЫХ ОТНОШЕНИЙ  
АДМИНИСТРАЦИИ ПЕРМСКОГО МУНИЦИПАЛЬНОГО ОКРУГА**

**РЕШЕНИЕ**

о размещении объектов № 122

Пермский край  
Пермский район

20.01.2023

Комитет имущественных отношений администрации Пермского муниципального района разрешает Открытому акционерному обществу «Межрегиональная распределительная сетевая компания Урала» (ИНН 6671163413, ОГРН 1056604000970, почтовый адрес: 614016, город Пермь, ул. Инженерная, д. 17

размещение объекта: «Строительство ВЛ 0,4 кВ с установкой ПУ для электроснабжения деревни Ерепеты (4500074690)(Шевырин Н.А.)»

на землях муниципальной собственности

на срок бессрочно

Местоположение: Пермский край, Пермский муниципальный округ, д. Ерепеты

Приложение: схема предполагаемых к использованию земель или земельных участков.

Особые условия использования:

1) При установке опор электросетевого хозяйства учесть параметры ширины проезда улично-дорожной сети, во избежание сужения полосы отвода дороги. Установить опоры на расстоянии не более 2 метров от границ земельного участка.

2) При условии получения разрешения на производство земляных работ.

Председатель комитета  
имущественных отношений администрации  
Пермского муниципального района



Д.В. Ракицкий



## Схема предполагаемых к использованию земель или части земельного участка

**Объект:** "Строительство ВЛ 0,4 кВ с установкой ПУ для электроснабжения деревни Ерепеты (4500074690) (Шевырин Н.А.)"

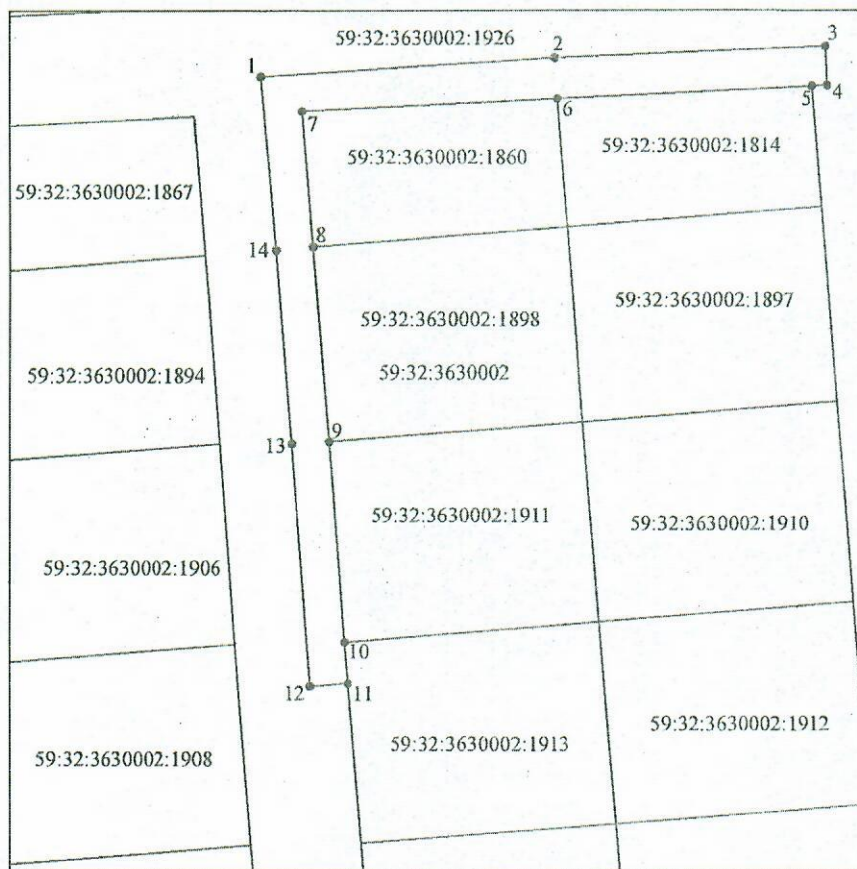
**Местоположение:** Пермский край, Пермский муниципальный район, Сылвенское с/п, д. Ерепеты

**Площадь земель или части земельного участка, кв. м.:** 832

**Категория земель:** Земли населенных пунктов

**Вид разрешенного использования земельного участка:**

**Цель использования:** Под объекты инженерного оборудования электроснабжения (Строительство ВЛ 0,4 кВ с установкой ПУ для электроснабжения деревни Ерепеты (4500074690) (Шевырин Н.А.))



1:1000

### Описание границ смежных землепользователей:

- от точки 1 до точки 5 по территории земельного участка с кадастровым номером 59:32:3630002:1926;
- от точки 5 до точки 6 по границе земельного участка с кадастровым номером 59:32:3630002:1814;
- от точки 6 до точки 8 по границе земельного участка с кадастровым номером 59:32:3630002:1860;
- от точки 8 до точки 9 по границе земельного участка с кадастровым номером 59:32:3630002:1898;
- от точки 9 до точки 10 по границе земельного участка с кадастровым номером 59:32:3630002:1911;
- от точки 10 до точки 11 по границе земельного участка с кадастровым номером 59:32:3630002:1913;
- от точки 11 до точки 1 по территории земельного участка с кадастровым номером 59:32:3630002:1926

Каталог координат характерных точек		
Обозначение характерных точек границ	Координаты МСК-59, Зона 2, м.	
	X	Y
1	515963,71	2261361,07
2	515966,30	2261401,36
3	515967,77	2261438,55
4	515962,45	2261438,76
5	515962,35	2261436,71
6	515960,65	2261401,74
7	515958,95	2261366,76
8	515940,10	2261368,25
9	515913,30	2261370,37
10	515885,39	2261372,58
11	515879,72	2261373,03
12	515879,32	2261367,86
13	515912,98	2261365,26
14	515939,68	2261363,06
1	515963,71	2261361,07

### Условные обозначения:

- предполагаемые к использованию земли;
- существующая часть границы земельного участка, имеющиеся в ЕГРН сведения о которой достаточны для определения ее местоположения;
- граница кадастрового квартала;
- 1 - характерная точка границы испрашиваемого земельного участка;
- границы зон, с особыми условиями использования территории внесенные в ЕГРН;
- существующая часть границы здания, сооружения, объекта незавершенного строительства, имеющиеся в ЕГРН сведения о которой достаточны для определения ее местоположения;

Заявитель: \_\_\_\_\_

*Шевырин Н.А.*